



Maladies du foie : le grand Pari(s) de SOS Hépatites.

Dépister pour quoi faire?

Kiméra PRUDHOMME – Assistante sociale
Nathalie KRAICHETTE – Infirmière



Dotation ONDAM

Subvention ARS
Plan local de Santé
de la Ville de Reims
MILDECA – Droit
des Femmes

Le CAARUD YOZ : Centre
d'Accueil et
d'Accompagnement à la
Réduction des risques
chez les Usagers de
Drogues



Les ACT : Appartements
de Coordination
Thérapeutique
5 lits + **hors murs**



Projet Prostitution

Le CAARUD

Ses missions



- L'accueil inconditionnel de l'utilisateur dans l'état où il se présente
- La mise à disposition de matériel de consommation
- Le soutien et l'accès au soin de première nécessité notamment **l'incitation au dépistage**
- Soutien à **l'accès aux droits et aux soins**
- L'intervention de proximité à l'extérieur, « aller vers »
- La médiation (services hospitaliers ou sociaux, riverains, police...)
- La veille (alertes produits)

Les modalités d'intervention du CAARUD YOZ

- Les permanences délocalisées en camping car



- Le local fixe

- Permet d'offrir de nouvelles possibilités aux usagers comme la douche, la machine à laver, l'accès à internet, une infirmerie



Pas de consommations au local fixe ni au camping-car

- L'intervention en milieu festif

- une autre manière d'aller-vers

- Une façon de « toucher » un public différent



- Le travail de proximité

- Le travail de rue

- Les visites à domicile

- Les accompagnements

Une spécificité de notre CAARUD des champs!!!!



- Une partie des accompagnements est faite pour faciliter l'accès au dépistage à Charleville Mézières
- Département rural par exemple
 - Ch-Méz / Vouziers 55 km
 - Ch-Méz / Rethel 45 km
- Antennes du CeGIDD de Charleville
 - Sedan (2 h semaine)
 - Fumay (1 matinée semaine)
- TROD



Le Projet prostitution



- Depuis 2012, mise en place sur la Ville de Reims, le département des Ardennes et les salons en frontière belge du projet prostitution

Objectifs

- Mission de réduction des risques
- Informer en fonction des besoins et des demandes (social, médical, sortie de la prostitution...)
- Sensibiliser aux prises de risques, **inciter au dépistage**, favoriser **l'accès aux soins**
- Mettre à disposition du matériel
- Accompagner
- Organiser des rencontres avec des partenaires locaux

Dépistage : un des points communs à ces actions

Intérêt du dépistage?

Les éloignés du soin, les usagers de drogues et les personnes prostituées sont particulièrement exposés

- mode de consommation
- mode de vie
- forte prévalence
- risque de re-contamination
- couverture vaccinale moyenne ou faible (hépatite B)
- pratiques sexuelles
- clandestinité / discrétion

MAIS ...

- Manque de conscience de prise de risques
- Conscience de la prise de risques, peur du résultat et/ou du temps d'attente
- Répétition des prises de risques
- Capital veineux endommagé

En proposant une alternative par le TROD,
pour le VIH et le VHC

- Pas toujours de dépistage spontané
 - Informer
 - Inciter
 - Accompagner
 - Troder



TROD / DEPISTAGE « CLASSIQUE »

TROD

- Ponction digitale
- Résultat immédiat
- Disponibilité géographique
- Disponibilité horaire
- Publics éloignés du soin
- Outil de réduction des risques
- Incitation à élargir le dépistage

Dépistage

- Nombre d'infections dépistables
- Présence médicale
- Entrée dans l'hôpital

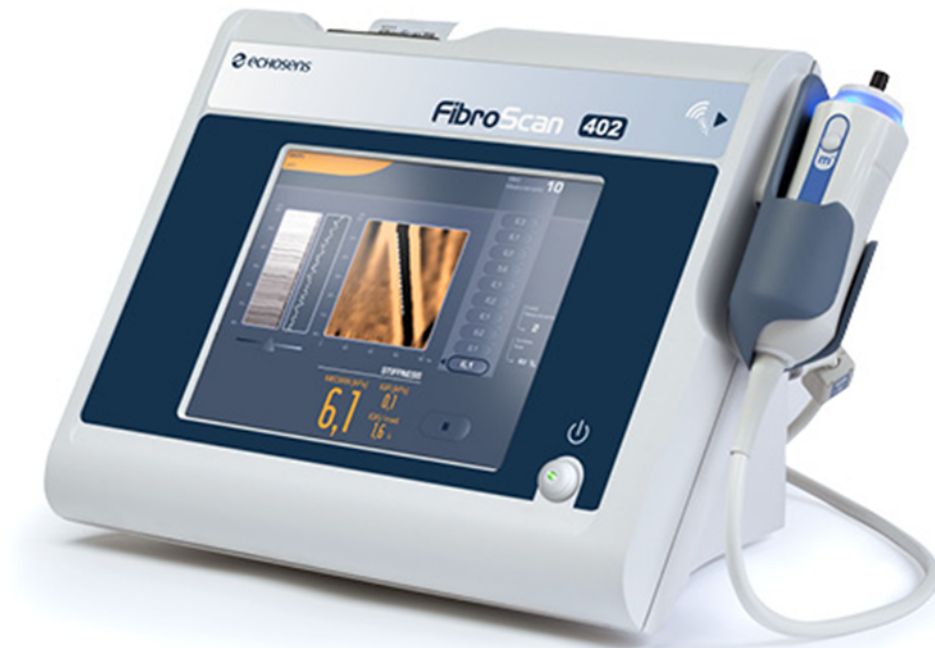
LE TROD POUR MIEUX ALLER VERS LE DEPISTAGE

ARTICULATION TROD / CENTRES DE DEPISTAGE

- Orientation et/ou accompagnement vers le CeGIDD systématiques
 - Confirmation de la sérologie positive pour l'hépatite C
 - Accès à la vaccination
-
- Actions communes avec les CeGIDD des Ardennes et de la Marne
 - Accompagnement des usagers et des personnes prostituées
 - Dépistages dans le camping car
 - Dépistages hors murs

Le dépistage de la fibrose du foie

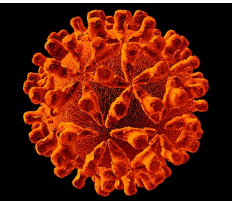
- Depuis février 2016 le CAARUD dispose d'un Fibroscan®
- Utilisation spécifique de dépistage



Apports du fibroscan

- Dépistage précoce des personnes exposées aux différentes hépatites

- Virales
- Liées à la consommation d'alcool, de stupéfiants
- Médicamenteuses



- Liens entre TROD, Dépistage et Fibroscan®
 - Même trame d'entretien pour Trod et Fibroscan®
 - Prendre soin pour accepter l'accès au soin
 - Remettre ou mettre la santé dans les « priorités » de la personne

Pour qui ?

- Les plus exposés et éloignés du soin
- Les usagers du CAARUD
- Les personnes prostituées
- Les migrants
-

Où ?

- En individuel
 - Domicile
 - Camping-car
 - Local
 - Partout où les conditions d'hygiène et de confidentialité sont respectées
- Lors de sessions
 - En CHRS
 - En CADA
 - En CSAPA
 - À l'ELSA
 - Au centre d'alcoologie
 - ...

Et après ?

- Elargissement du dépistage en CeGIDD
- Confirmation pour les TROD positifs
- Accompagnement pour les résultats
- Rendez-vous avec hépato (Cs mixte, rdv, ...)
- Coordination de la suite



ACT Hors murs

- Expérimentation depuis 2012
- Les personnes en attente d'une place en ACT
- Les personnes qui ne rentrent pas dans les critères pour intégrer un ACT
- Les personnes qui ne souhaitent pas entrer en ACT
- Les sortants des ACT

ACT Hors murs

Le but:

- Aider la personne à l'observance du traitement (gestion des RDV médicaux, des ordonnances, des examens complémentaires...)
- Accompagner sur le plan social (ouverture de droits sociaux, relais vers les dispositifs de droits commun...)

En bref:

De la **Coordination **T**hérapeutique Sans **A**ppartement**

Conclusion

- Notre démarche : « Aller vers »
- Quel sens donner si pas de proposition qui suit
- Sens du TROD : après TROD
- But : faciliter l'accès aux soins

